

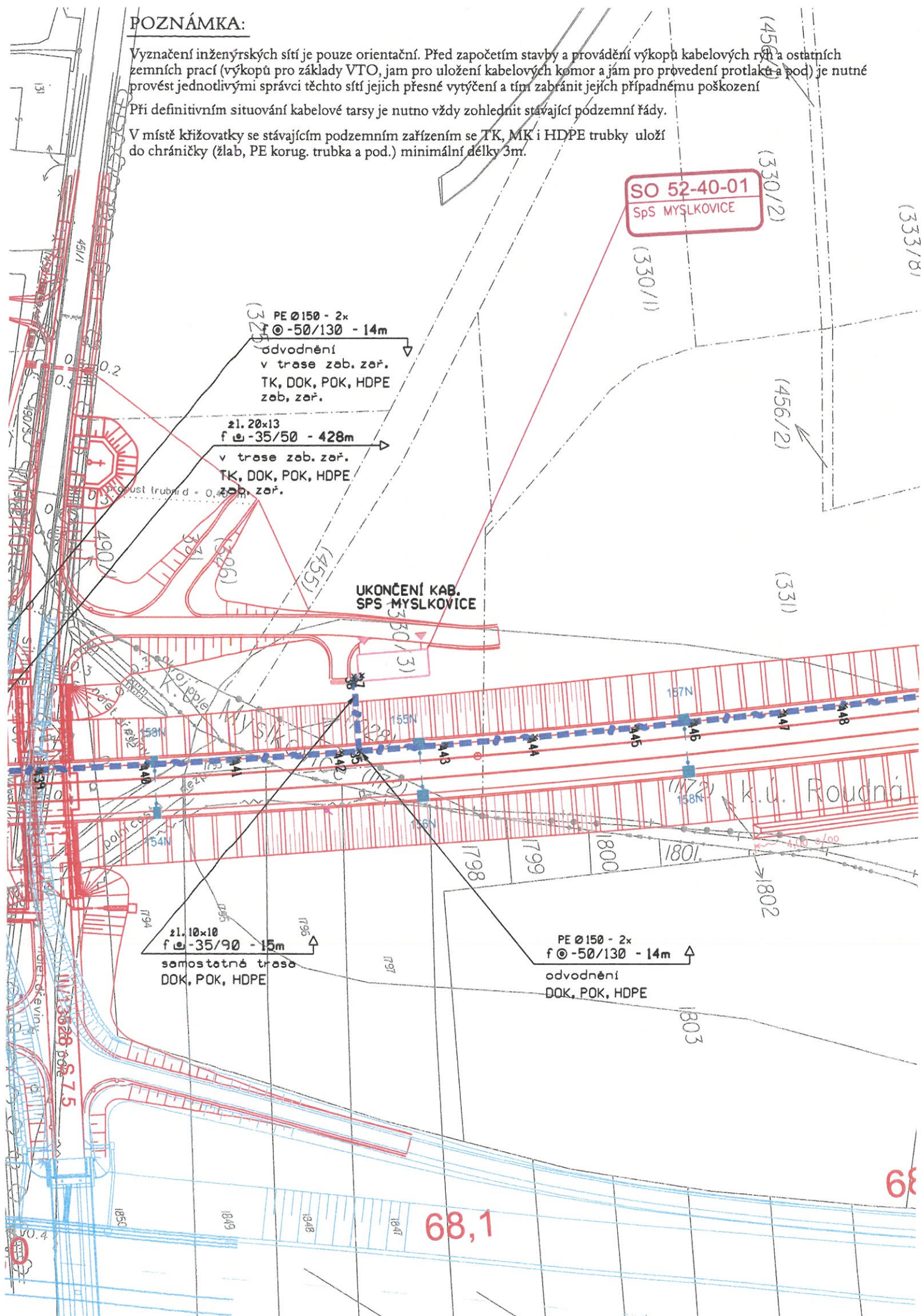


## POZNÁMKA:

Vyznačení inženýrských sítí je pouze orientační. Před započítím stavby a provádění výkopů kabelových řad a ostatních zemních prací (výkopů pro základy VTO, jam pro uložení kabelových komor a jam pro provedení protlaků a pod.) je nutné provést jednotlivými správci těchto sítí jejich přesné vytyčení a tím zabránit jejich případnému poškození.

Při definitivním situování kabelové tary je nutno vždy zohlednit stávající podzemní řády.

V místě křižovatky se stávajícím podzemním zařízením se TK, MK i HDPE trubky uloží do chráničky (žlab, PE korug. trubka a pod.) minimální délky 3m.





[Home](#)
[About Us](#)
[Services](#)
[Contact Us](#)



S  
SO



35/90

### Rozměr kabelové rýhy

1

21. 10x10

PE Ø150 -

deska

deskø

☐

### Uložení sdělovacího vedení do kabelovodu

— 2 — <sup>6</sup> 2 — —

— — — — —

— ↘ — ↘ — ↘

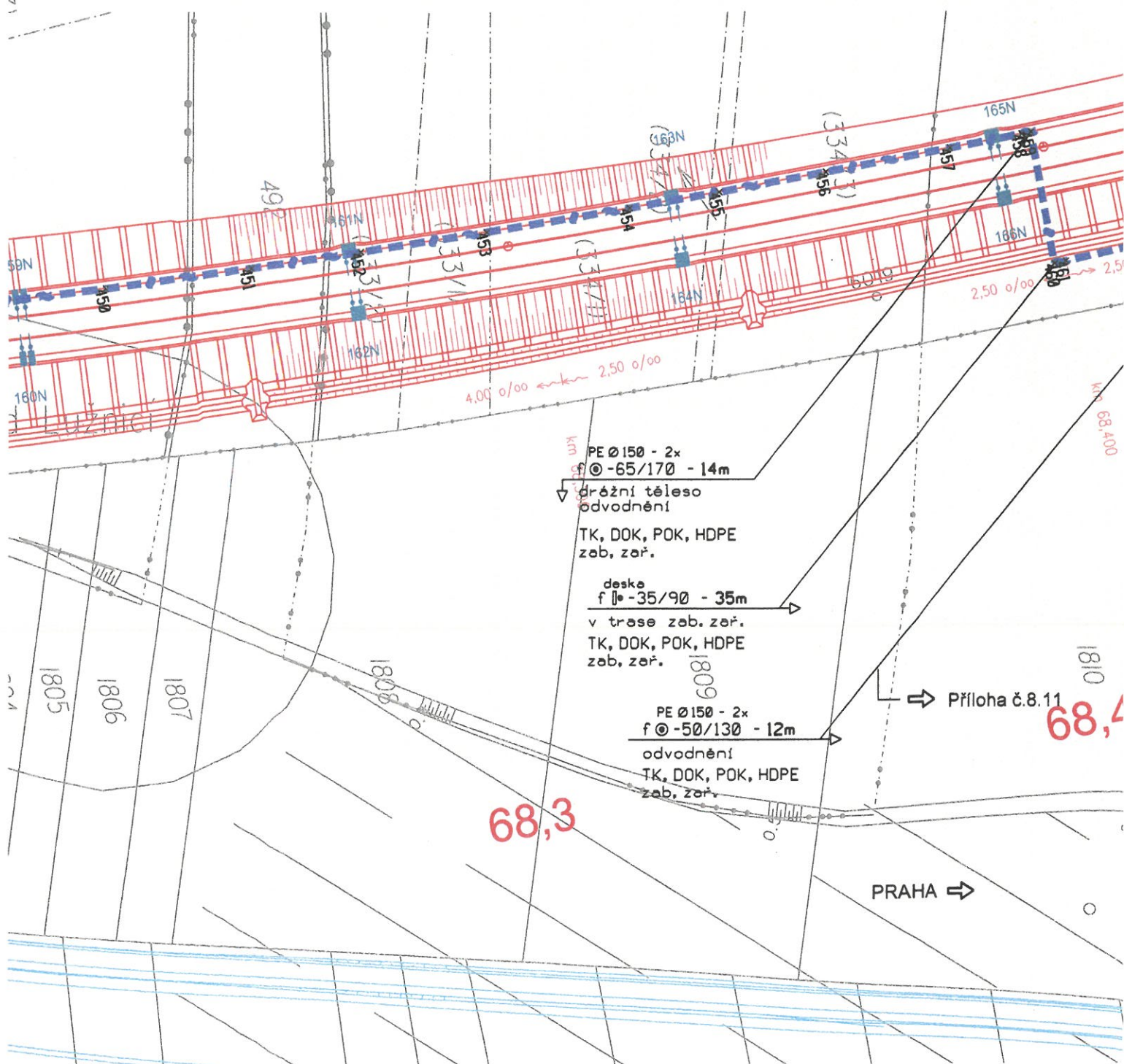
— 4 —

■■■■ ■■■■ ■■■■

22-23-24-

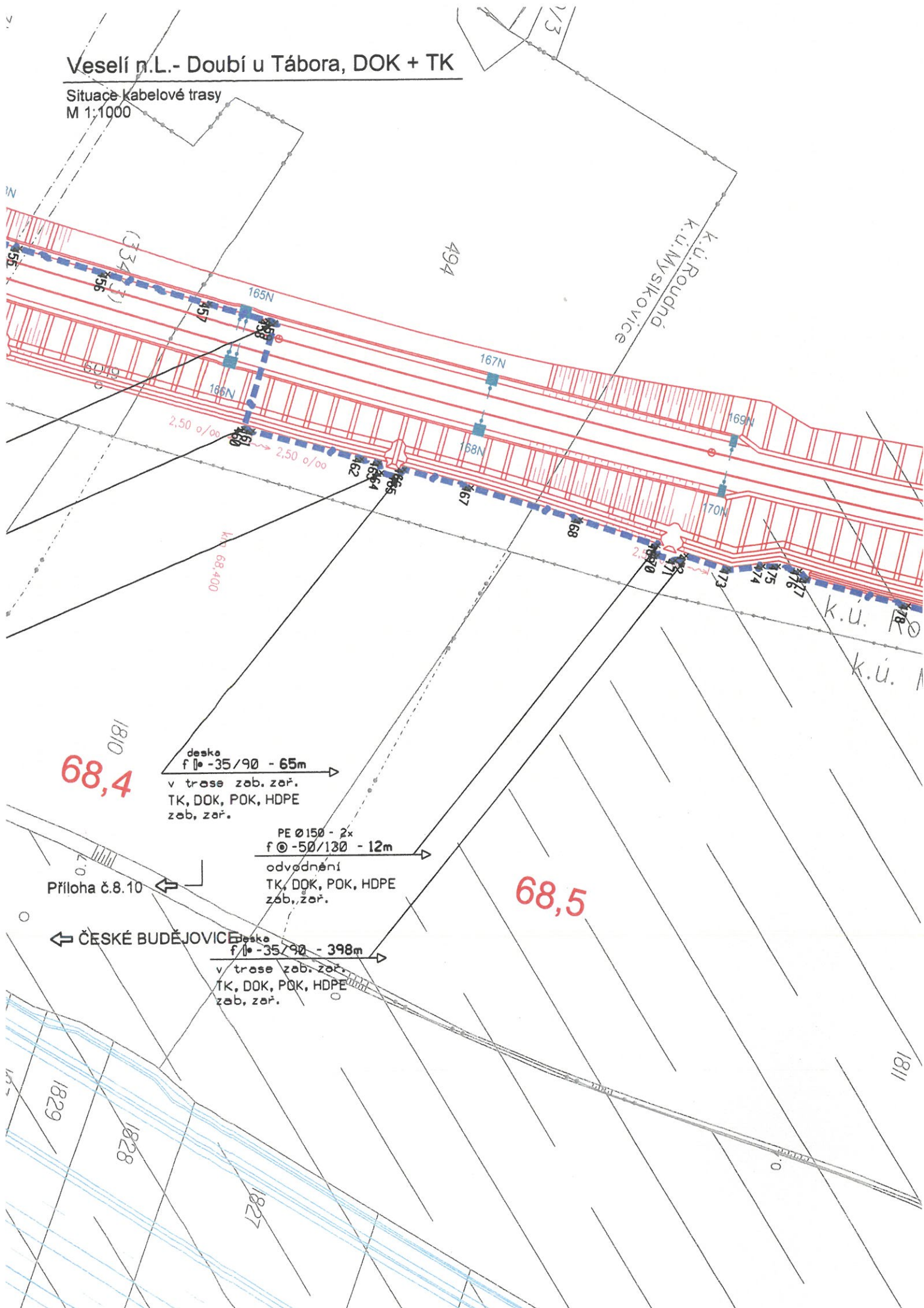
kabely ČD - NN,VN

— 2 —

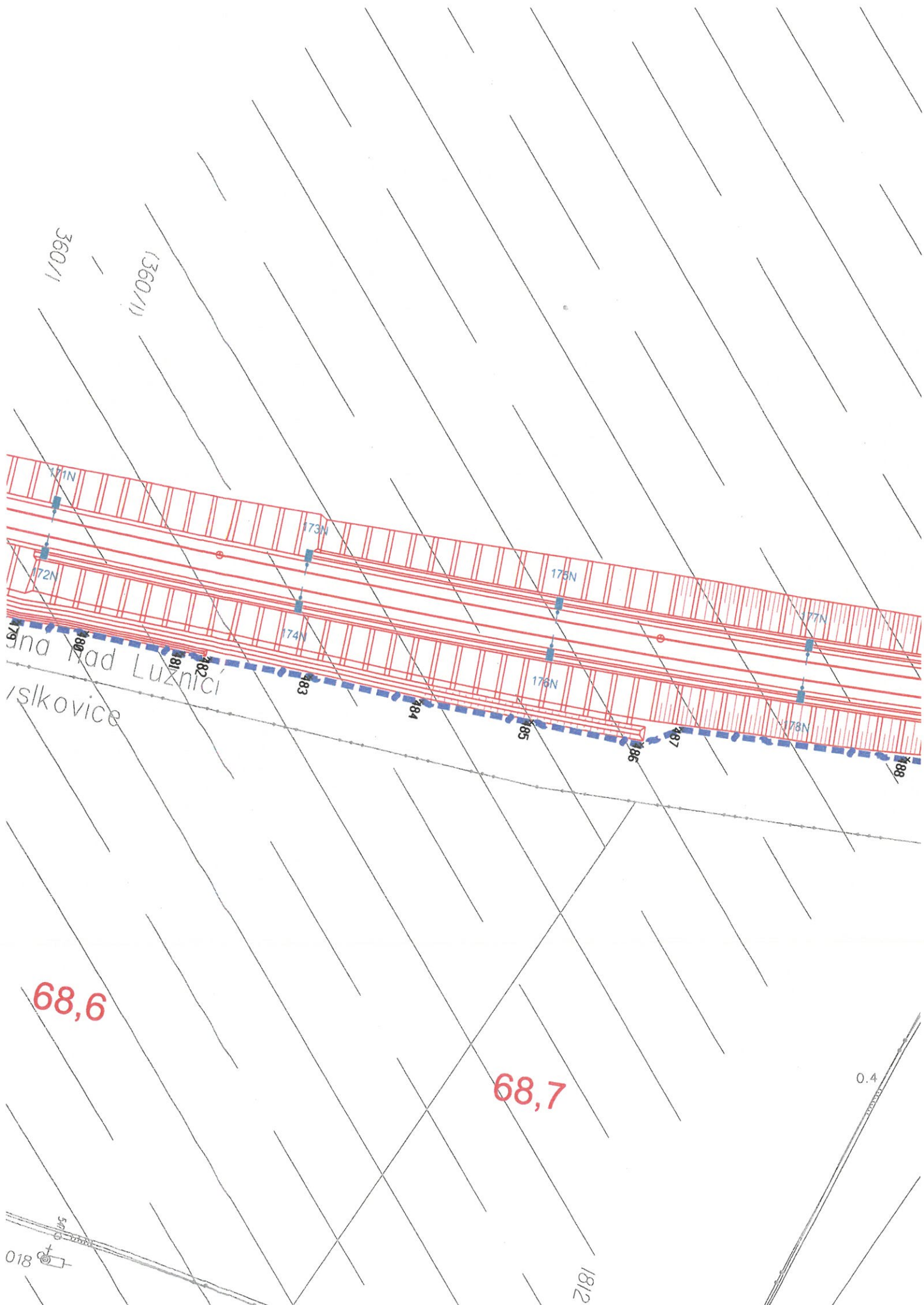


# Veselí n.L. - Doubí u Tábora, DOK + TK

Situace kabelové trasy  
M 1:1000







PE Ø150 - 2x  
f -50/130 - 16m  
doteč  
TK, DOK, POK, HDPE  
zab, zər.

68,8

KK16  
68,866  
R=30m  
most+  
vodoteč  
68,892

PE Ø150 - 2x  
f -50/130 - 12m  
odvodnění  
TK, DOK, POK, HDPE  
zab, zər.

deska  
f -35/90 - 242m  
v trase zab, zər.  
TK, DOK, POK, HDPE  
zab, zər.

2.9.2011, 20°C